



Kassensoftware

Version 4.1

Installationsanleitung

Installationsanleitung

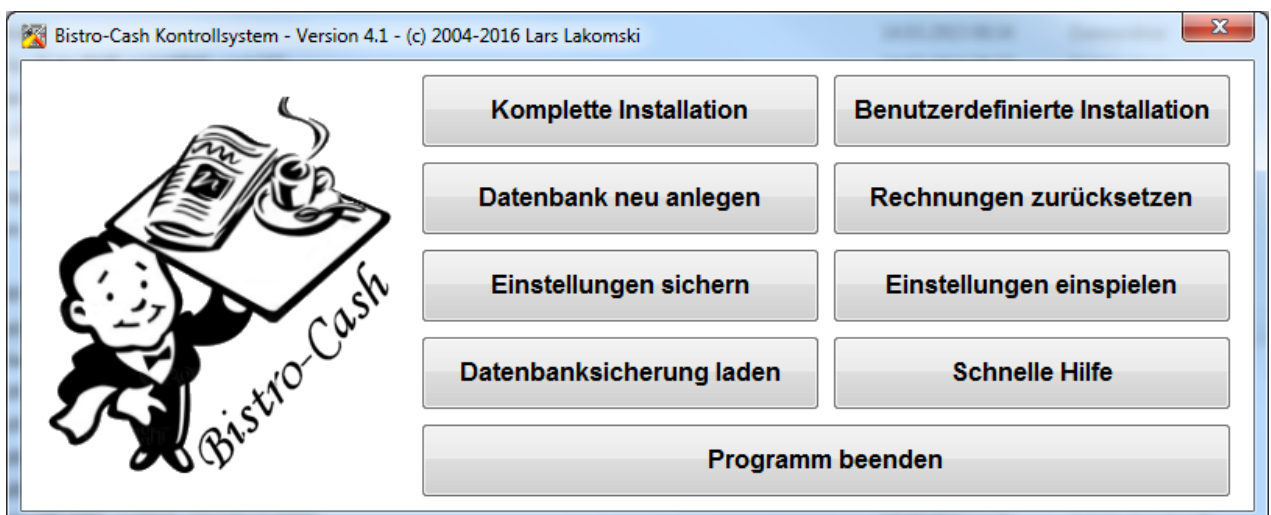
Um Bistro-Cash benutzen zu können, muss auf dem PC-System (Windows 2000 oder Windows XP), wo die Kassensoftware zum Einsatz kommen soll, das Microsoft .NET Framework installiert sein. Sie können ganz einfach über die Systemsteuerung >> Software prüfen, ob das .Net Framework installiert ist. Suchen Sie nach einem Eintrag „Microsoft .NET Framework 1.1“. Wenn dieser Eintrag vorhanden ist, dann können Sie sofort das eigentliche Installationsprogramm über den Menüpunkt „Bistro-Cash installieren“ aufrufen.

Benutzer von Windows 7, 8 oder 10 (32-Bit / 64-Bit) müssen das .NET Framework 1.1 nicht installieren und können direkt mit der Installation von Bistro-Cash fortfahren! Abhängig von der Windows Version kann es sein, das Windows benötigte Softwarebestandteile nachladen muss. Sie erhalten dann aber einen entsprechenden Hinweis von Windows.

Sie können das Installationsprogramm auch direkt von der CD starten. Dazu rufen Sie von der CD die Datei „Bistro-Cash-Kontrollsystem.exe“ auf. Nach erfolgreicher Bistro-Cash Installation ist diese Datei auch in dem Programmordner von Bistro-Cash auf Ihrer Festplatte zu finden.

Wenn das .NET Framework noch nicht installiert ist, dann rufen Sie bitte den Menüpunkt „.NET Framework installieren“ aus dem CD-Menü auf. Alternativ können Sie die Framework-Installation auch direkt von der CD aufrufen. Dazu starten Sie die Datei „dotnetfx.exe“ aus dem Ordner „Net Framework_1_1“. Nachdem das .Net Framework erfolgreich installiert wurde, können Sie direkt (ohne Neustart) mit der eigentlichen Bistro-Cash Installation beginnen.

Nachdem Sie das Installationsprogramm gestartet haben, erscheint das folgende Fenster vom Bistro-Cash Kontrollsystem auf Ihrem Desktop:



Installationsanleitung

NEUEINRICHTUNG

Wenn Sie das Bistro-Cash Kassensystem auf Ihrem PC-System das erste Mal installieren, sollten Sie wie folgt vorgehen:

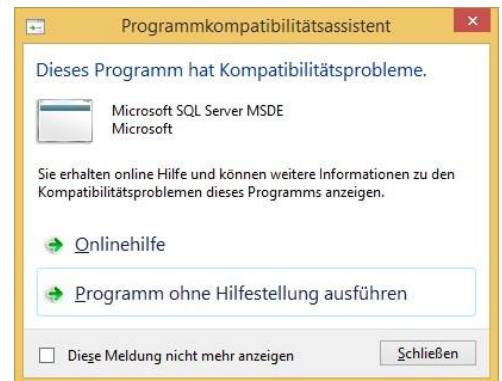
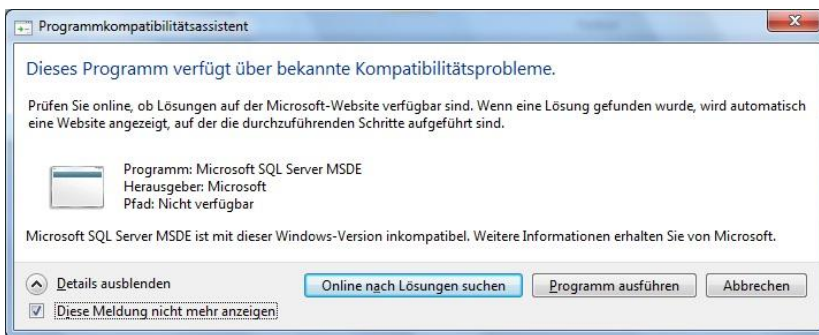
Schritt 1

Rufen Sie die Option „Komplette Installation“ auf.

Diese Option installiert alle benötigten Komponenten auf dem PC.

Hinweis für Datenbank-Installation unter Windows 7 oder Windows 8

Sollten folgende Meldungen auf Ihrem System angezeigt werden, dann können Sie diese Meldungen mit „Programm ausführen“ bzw. mit „Programm ohne Hilfestellung ausführen“ bestätigen.



Schritt 2

Wenn der vorherige Schritt erfolgreich erledigt wurde, muss das PC-System unbedingt neu gestartet werden, ansonsten funktioniert die SQL Datenbank nicht und das verhindert die weitere fehlerfreie Einrichtung.

Schritt 3

Nachdem Sie das PC-System neu gestartet haben, starten Sie Bistro-Cash mittels der auf Ihrem Desktop befindlichen Verlinkung. Nachdem Sie jetzt das Meldungsfenster bestätigt haben, öffnet sich das Kontrollsystem von Bistro-Cash. Jetzt können Sie die Option „Datenbank neu anlegen“ auswählen. Diese Option legt jetzt eine ganz neue Datenbank an. Neben dieser Aktion werden zusätzlich alle eventuell vorhandenen Tagesabrechnungen und Tischrechnungen gelöscht. Es werden aber nicht die Datensicherungsfiles gelöscht! Diese Dateien liegen, soweit vorhanden, weiterhin in den entsprechenden Sicherungsordnern.

Installationsanleitung

Komplette Installation:

Mit dieser Funktion installieren Sie automatisch alle benötigten Bistro-Cash Komponenten. Nachdem Sie diese Option gestartet haben, erscheint folgendes Fenster auf Ihrem Desktop:

Start der automatischen Installation



Ende der automatischen Installation



Wenn alle Schritte erfolgreich durchlaufen wurden, ist es zwingend erforderlich, das PC-System neu zu starten. Nachdem das System neu gestartet wurde, müssen Sie jetzt noch die Option „Datenbank neu anlegen“ aufrufen. Danach ist das Kassensystem einsatzbereit.

Installationsanleitung

Benutzerdefinierte Installation:

Mit dieser Funktion installieren Sie manuell eventuell benötigte Bistro-Cash Komponenten. Nachdem Sie diese Option gestartet haben, erscheint folgendes Fenster auf Ihrem Desktop.

Start der manuellen Installation



Durch einfaches Anklicken der Schaltflächen installieren Sie nur die von Ihnen gewünschte Bistro-Cash Komponente.

Diese Option bitte nur benutzen, wenn Sie sich ganz sicher sind, dass Sie diese Option benötigen. Wenn Sie sich nicht sicher sind, dann nehmen Sie bitte Kontakt zu uns auf.

Bitte unbedingt beachten!

Wenn schon eine Bistro-Cash Datenbank installiert ist auf dem System, dann auf keinem Fall nochmals die Datenbankinstallation ausführen. Das nochmalige installieren kann die vorhandene Datenbank komplett zerstören! Auch wenn die vorhanden SQL Datenbank nicht mehr richtig funktioniert, immer zuerst über das Kontrollsystem die vorhandene MSDE SQL Datenbank deinstallieren bevor Sie eine Neuinstallation starten.

Installationsanleitung

Datenbank neu anlegen:

Mit dieser Funktion legen Sie eine komplett leere Datenbank an. Zusätzlich werden alle vorhandenen Tagesabrechnungen und Tischrechnungen gelöscht (nicht die Datensicherungsfiles!).

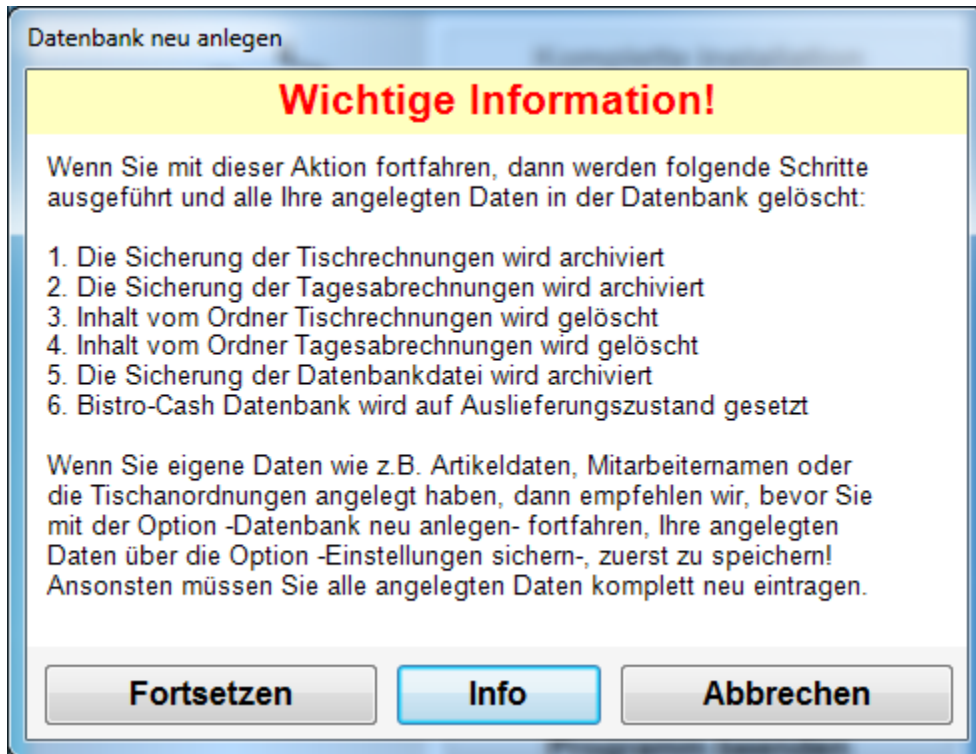


Bitte unbedingt beachten!

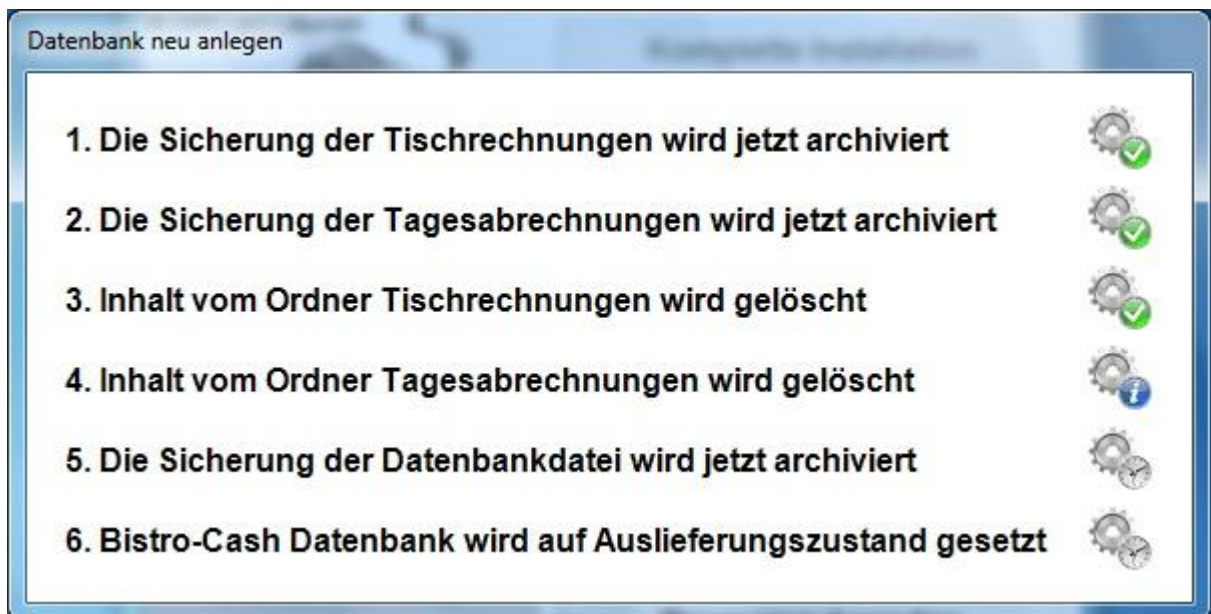
Rufen Sie diese Funktion nicht zum Spaß auf, nachdem Sie mit Bistro-Cash schon Daten gespeichert haben. Diese Option löscht alle bisher gespeicherten Daten in der Datenbank und legt eine neue und leere Datenbank an. Beachten Sie dazu auch den erscheinenden Warnhinweis. Sollten Sie diese Funktion versehentlich aktiviert haben, können Sie jetzt nur noch über die Option „Datenbanksicherung einspielen“ den letzten gespeicherten Bistro-Cash Zustand wieder herstellen.

Installationsanleitung

Nachdem Sie diese Funktion gestartet haben erscheint folgender Hinweis.



Nachdem die Meldung mit „Fortsetzen“ bestätigt wurde, geht’s weiter.



Wenn diese Aktion erfolgreich erledigt wurde, bekommen Sie das abschließend mit einem Meldungsfenster auf dem Desktop bestätigt.

Installationsanleitung

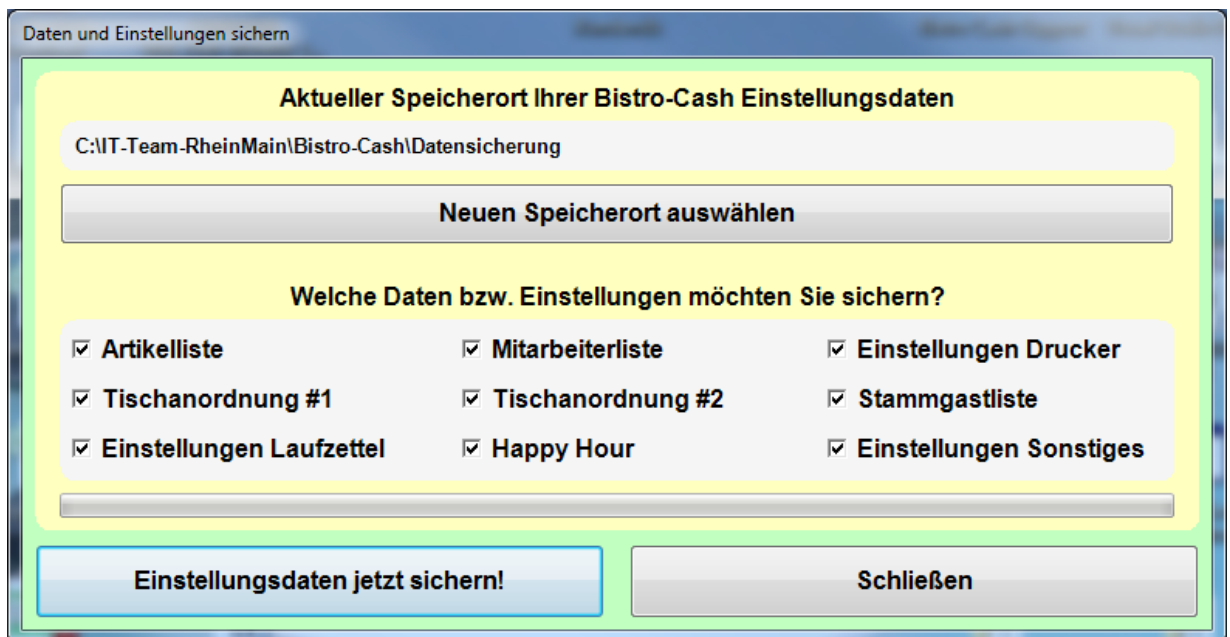
Einstellungen sichern:

Diese Option ermöglicht Ihnen die folgenden Daten aus der Bistro-Cash Datenbank einzeln zu speichern.

- Artikelliste & Kategorienamen
- Mitarbeiternamen
- Tischanordnung 1
- Tischanordnung 2
- Druckernamen
- Stammgastnamen
- Einstellungen Laufzettel
- Happy Hour
- Einstellungen Sonstiges

Dadurch haben Sie die Möglichkeit, entweder nach der Testphase oder wenn Sie weitere Systeme in Ihrem Lokal einsetzen, einmal angelegte Artikeldaten etc. ganz einfach wieder einzuspielen.

Sie können in dem folgenden Fenster entweder den voreingestellten Speicherort belassen und einfach den Speichervorgang starten oder einen eigenen Speicherort auswählen.



Wenn diese Aktion erfolgreich erledigt wurde, bekommen Sie das abschließend mit einem Meldungsfenster auf dem Desktop bestätigt.

Installationsanleitung

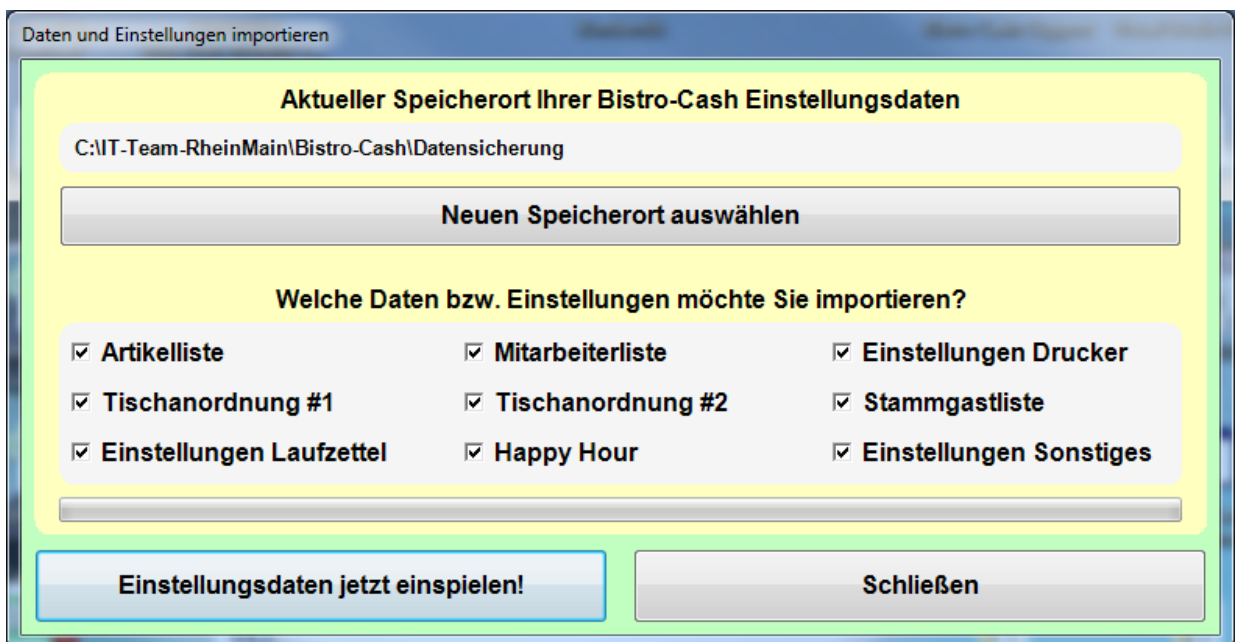
Einstellungen einspielen:

Diese Option ermöglicht Ihnen die folgenden Daten in die Bistro-Cash Datenbank wieder einzuspielen.

- Artikelliste & Kategorienamen
- Mitarbeiternamen
- Tischanordnung 1
- Tischanordnung 2
- Druckernamen
- Stammgastnamen
- Einstellungen Laufzettel
- Happy Hour
- Einstellungen Sonstiges

Dadurch haben Sie die Möglichkeit, entweder nach einer Testphase oder wenn Sie weitere Systeme in Ihrem Lokal einsetzen, einmal angelegte Artikeldaten etc. ganz einfach wieder einzuspielen.

Sie können in dem folgenden Fenster entweder den voreingestellten Speicherort belassen und einfach den Einspielvorgang starten oder einen eigenen Speicherort auswählen.

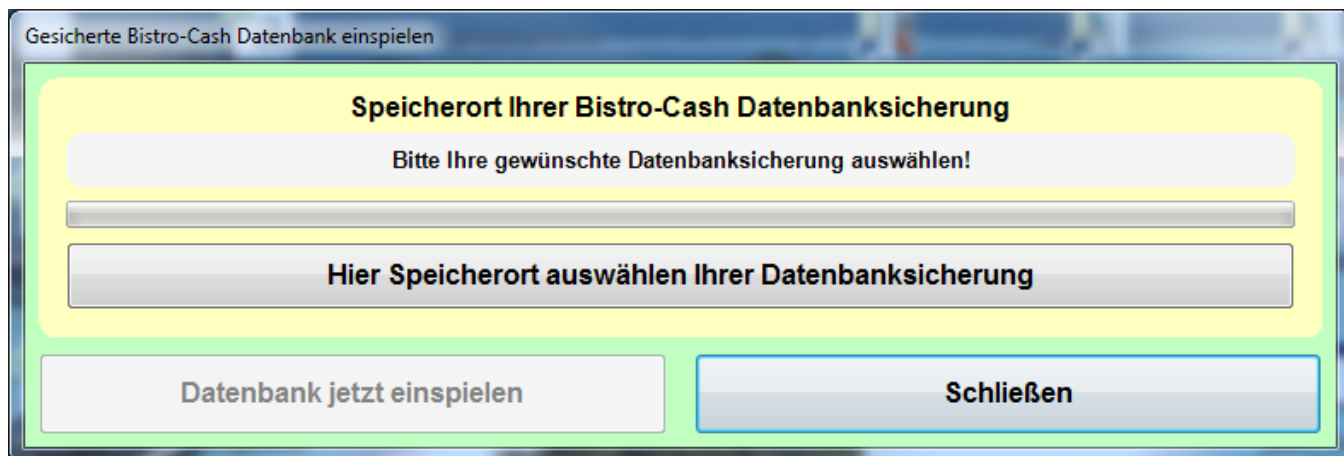


Wenn diese Aktion erfolgreich erledigt wurde, können Sie im Anschluss direkt Bistro-Cash starten und mit den importierten Daten arbeiten.

Installationsanleitung

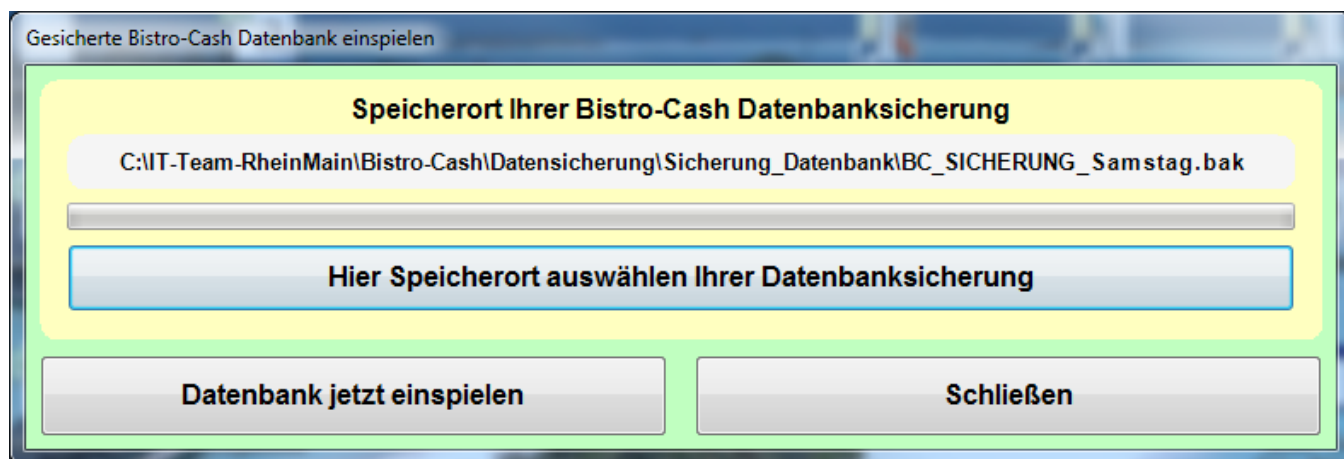
Datenbanksicherung einspielen:

Mit dieser Funktion können Sie eine von Bistro-Cash erstellte Sicherung Ihrer Datenbank ganz einfach wieder in das Kassensystem laden. Nach dem Aufrufen der Funktion erscheint das folgende Fenster:



Hier wählen sie bitte den Ort aus, an dem Sie Ihre Datenbanksicherung von Bistro-Cash gespeichert haben.

Standard-Pfad: „ C:\IT-Team-RheinMain\Bistro-Cash\Datensicherung\Sicherung_Datenbank“



Klicken Sie jetzt auf „Datenbank jetzt einspielen“. Das Zurückspielen kann je nach Rechenleistung Ihres Systems oder Größe der Datenbank bis zu einigen Minuten dauern.

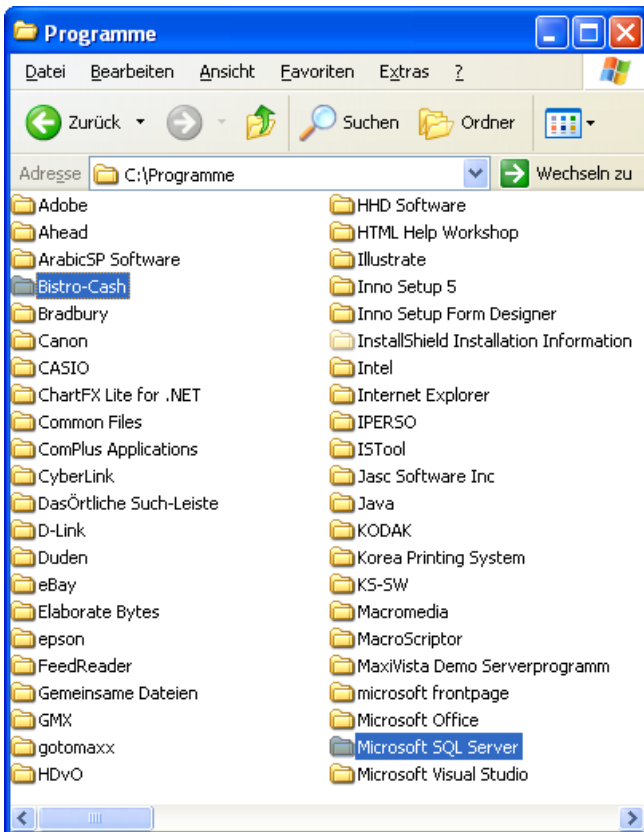
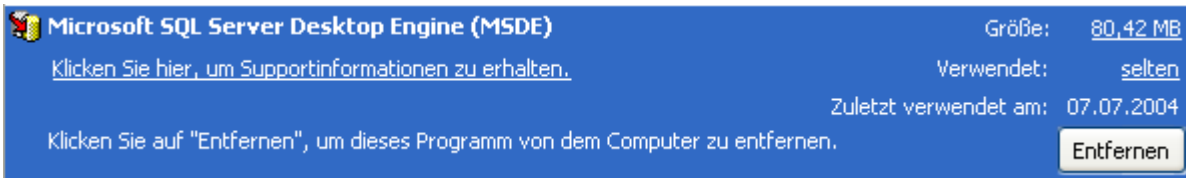
Wenn diese Aktion erfolgreich erledigt wurde, bekommen Sie das abschließend mit einem Meldungsfenster auf dem Desktop bestätigt.

Deinstallation

Wie kann ich Bistro-Cash wieder entfernen?

Wenn Sie Bistro-Cash wieder von Ihrem Computer entfernen möchten, gehen Sie bitte wie nachfolgend beschrieben vor.

Zuerst entfernen wir die MSDE (SQL Datenbank) von Ihrem Computer. Dazu rufen Sie bitte aus der „Systemsteuerung“ die Option „Software“ auf. Wählen Sie den folgenden Eintrag aus und klicken dann auf „Entfernen“.



Nach Abschluss dieses Vorgangs können Sie die Programmordner löschen. Rufen Sie dazu über „Arbeitsplatz“ den „Lokalen Datenträger (C:)“ auf. Gehen Sie bitte in den Ordner Programme. Hier selektieren Sie den Ordner Bistro-Cash und wählen über die rechte Maustaste die Option „Löschen“. Wenn Sie keinen SQL-Server vor der Bistro-Cash Installation eingesetzt haben, dann können Sie das gleiche mit dem Ordner „Microsoft SQL Server“ machen. Weil Bistro-Cash in .net programmiert ist, müssen keine weiteren Dinge deinstalliert werden. Unter Windows 7 / 8 gibt es noch einen weiteren Ordner „C:\IT-Team-RheinMain\Bistro-Cash“, dieser kann einfach gelöscht werden.

Abschließend nur noch die beiden Verlinkungen von Ihrem Desktop löschen.

